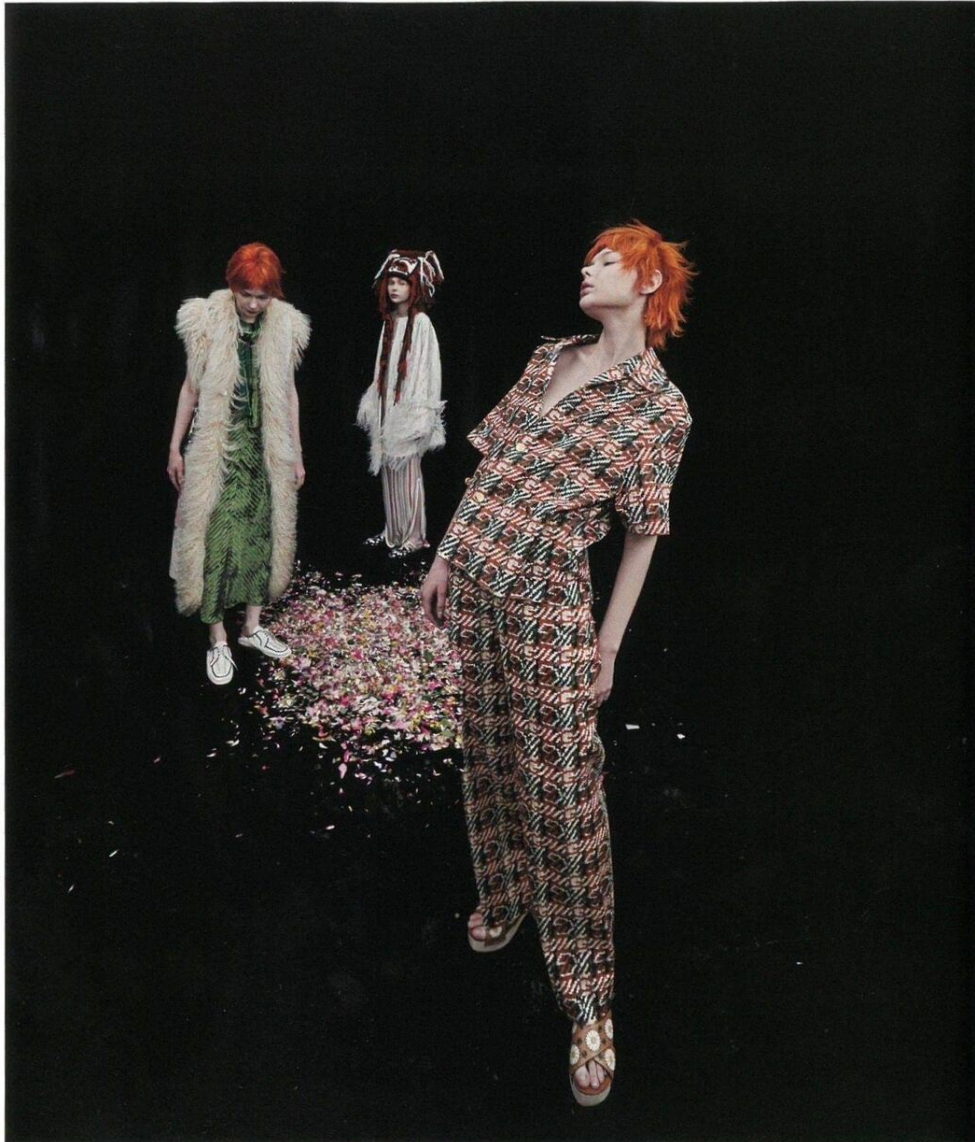


Maria Novikova

inomgmt.com/profile/maria-novikova/



〈左〉印花大衣·Miu Miu；
天鵝絨質感綁帶長裙、雙色編織鞋，
both by Prada。
〈中〉印花編織流蘇帽，Loewe；
珠釦拼接羽毛斗篷，Valentino；
針織長洋裝，Longchamp；
雙色皮革便鞋，Prada。
〈右〉雙印花短袖襯衫、同款印花長褲，
both by Gucci；繡菊寬帶涼鞋，Miu Miu。

HEIGHT 172 BUST 82 WAIST 55 HIPS 87 SHOES EU 39
5' 7½" 32½" 21½" 34½" US 8

INO
MODELS